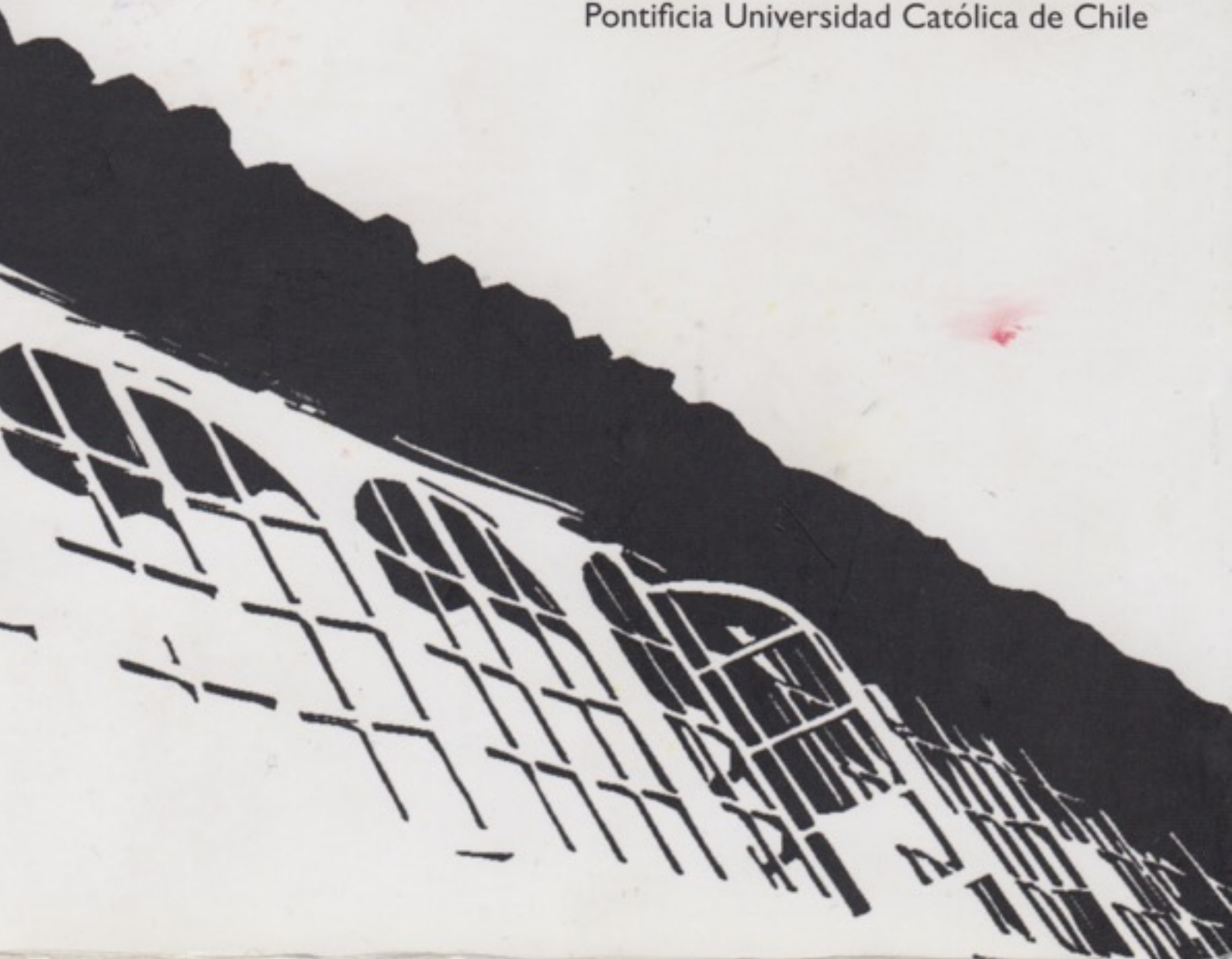
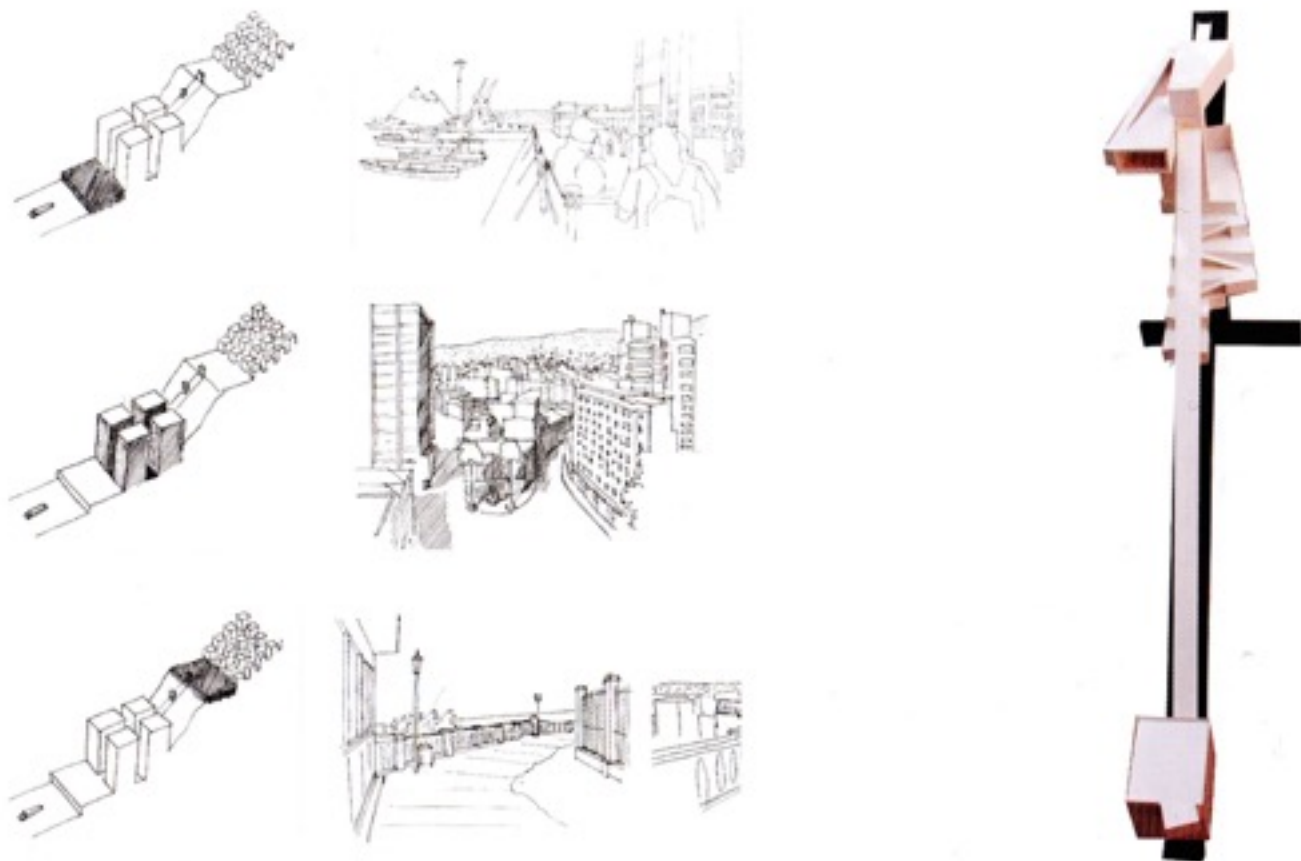


ANUARIO 2009

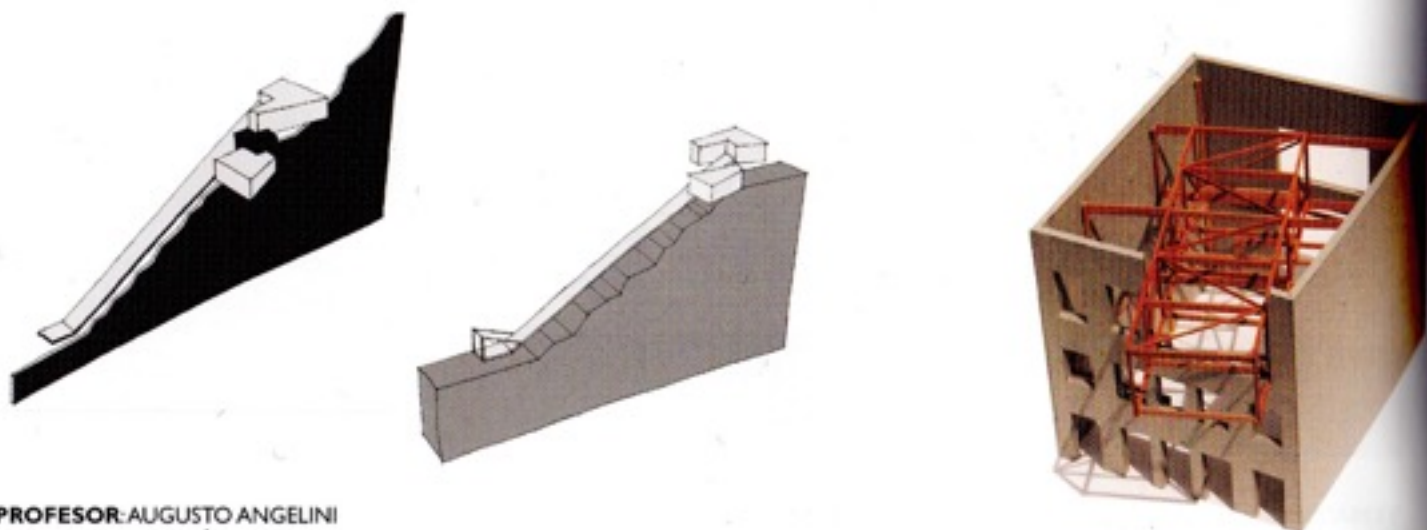
Escuela de Arquitectura

Pontificia Universidad Católica de Chile

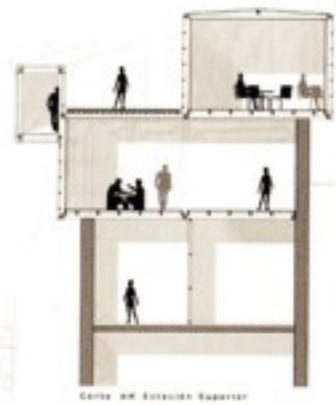




TALLER EJERCITACIÓN / 2ºS CIUDAD Y MEMORIA: RECONSTRUCCIÓN DE LOS ASCENSORES DE VALPARAÍSO. Valparaíso es una ciudad laberíntica, que esconde en su interior una serie de «piezas» que definen la arquitectura de la ciudad: galerías vidriadas y volúmenes sobre pilotis; casas cúbicas y patios aterrizados; escaleras longitudinales y zócalos macizos; ascensores puentes y paseos miradores; todos estos elementos constituyen el patrimonio arquitectónico de Valparaíso, distinguiéndola con un carácter urbano propio, dándole en definitiva su identidad. El tema de este semestre se relaciona con una de estas piezas: los ascensores. En la época de oro de Valparaíso existieron 27 ascensores que unían el plan con los cerros. Hoy están en funcionamiento solo 15 de estos. La tarea que se propone el taller es de reconstruir los 12 ascensores que por distintos motivos han desaparecido en Valparaíso. Junto con la acción de reconstruir una ruina el encargo plantea agregar al ascensor un centro comunitario, potenciando el carácter social y cívico de los ascensores. Por este motivo al proyecto de las dos estaciones, inferior y superior, se incluirá, como programa del edificio, una galería de exposiciones, un salón de juegos, una biblioteca pequeña y una cafetería, que en su conjunto conformen un centro social destinado a los habitantes de los cerros. Además será tema de proyecto la recuperación y transformación del espacio público y escaleras del entorno inmediato de los ascensores. Los proyectos que se desarrollarán en el taller, de algún modo debiesen recoger e interpretar la arquitectura de la ciudad, insistiendo e interpretando ciertas tipologías, por ejemplo la galería. Por otra parte se quiere recuperar las ruinas de los ascensores preexistentes, colocando sobre estas ruinas, los nuevos edificios de las estaciones y del centro social. Operación de encaje o sobreposición que tiene como objetivo establecer nuevas relaciones con la ciudad, con sus elementos y con el paisaje.



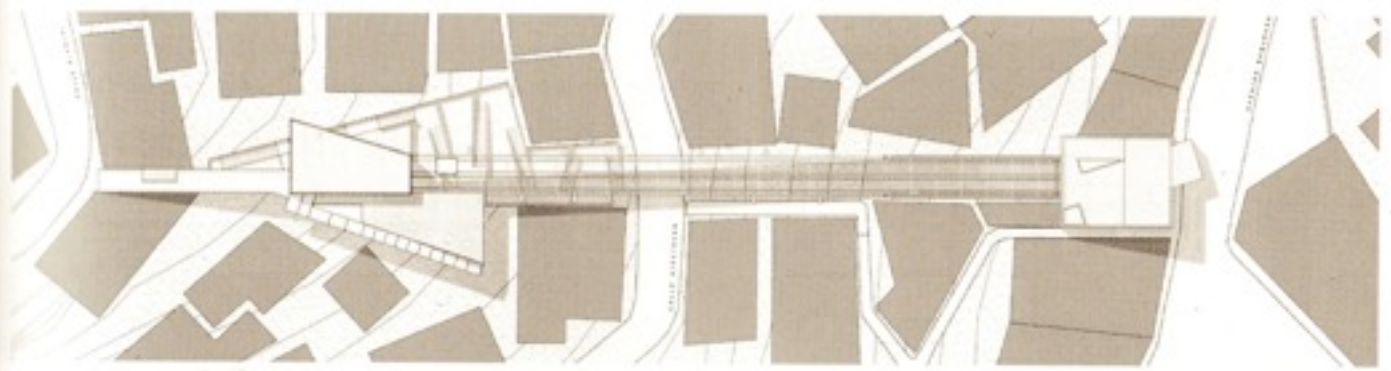
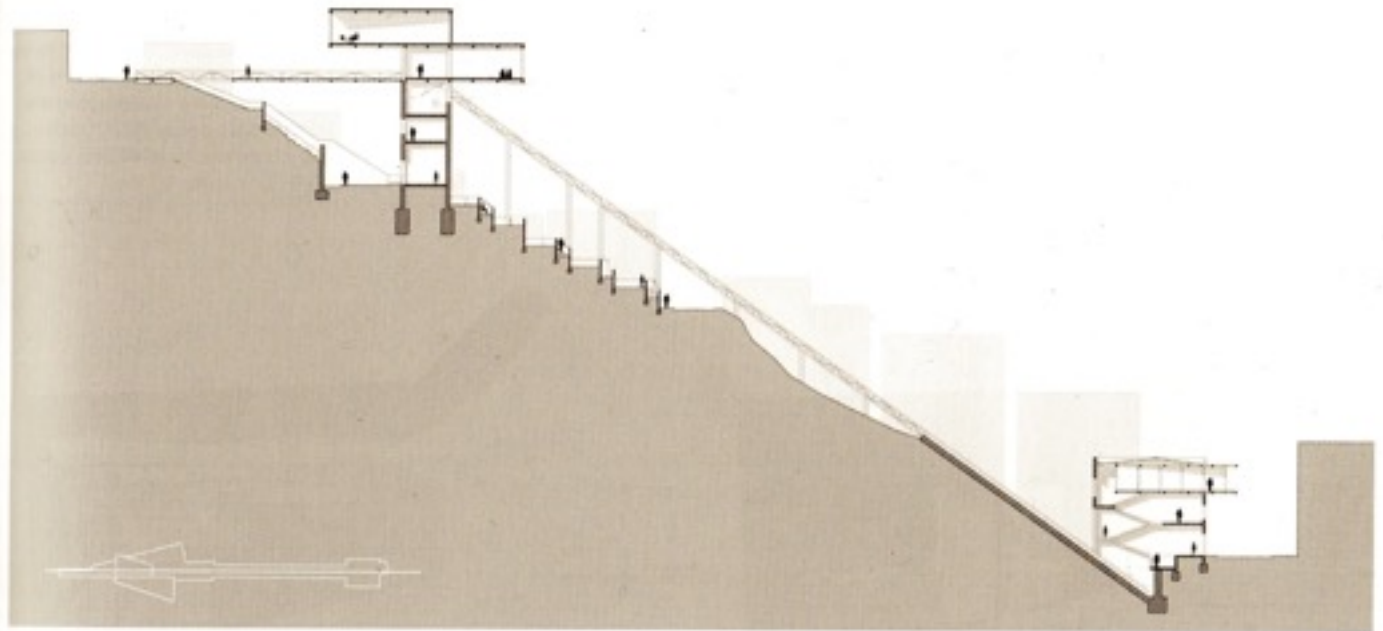
PROFESOR: AUGUSTO ANGELINI
AYUDANTE: CRISTÓBAL GROSS



Cerro MW Estación Superior



Cerro MW Estación Inferior



TEMA: ASCENSOR BALCÓN EN CERRO MONJAS, VALPARAÍSO
ALUMNO: JOAQUÍN MORENO