

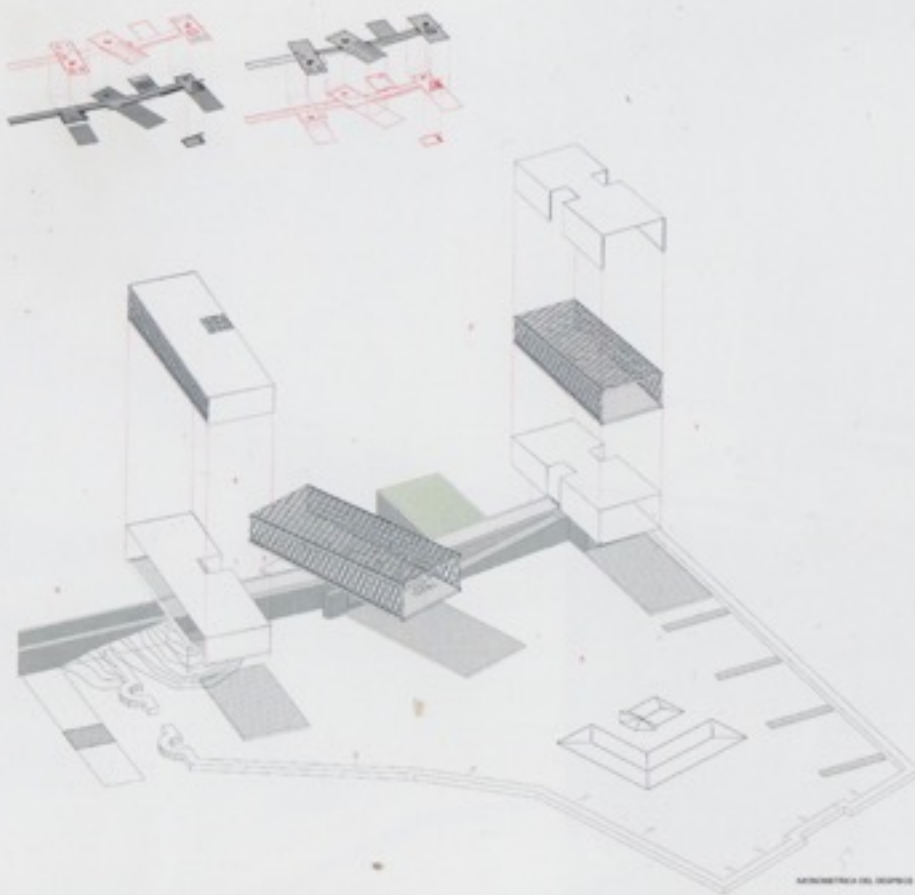
# ANUARIO 2008

Escuela de Arquitectura  
Pontificia Universidad Católica de Chile

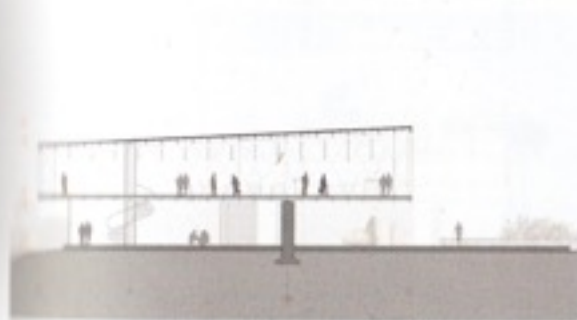
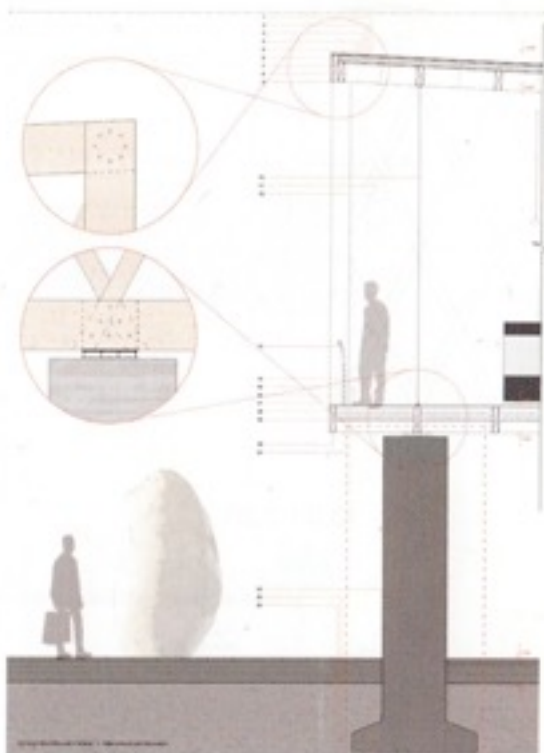
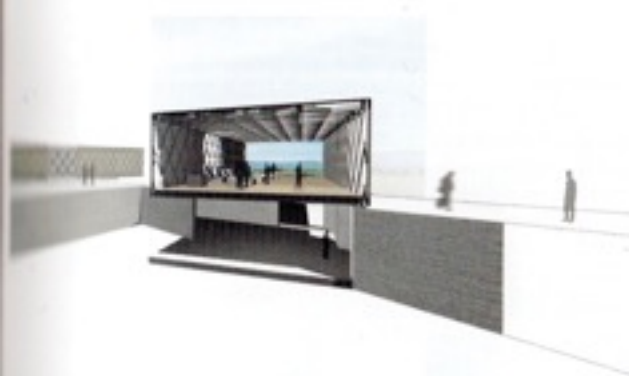
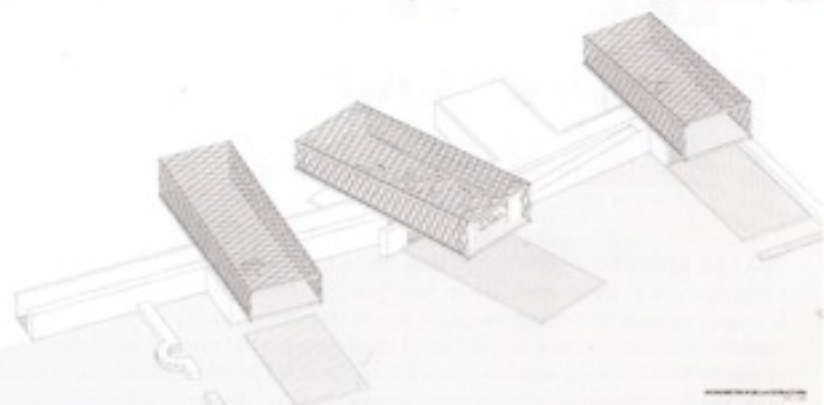
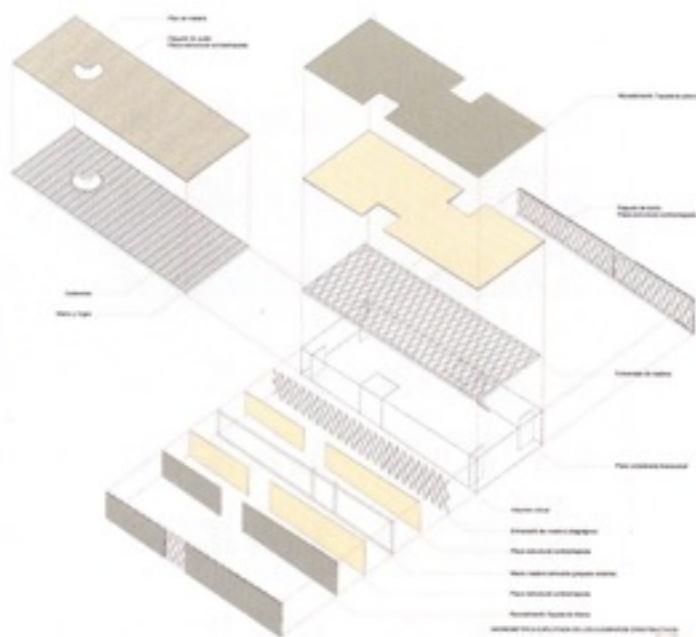
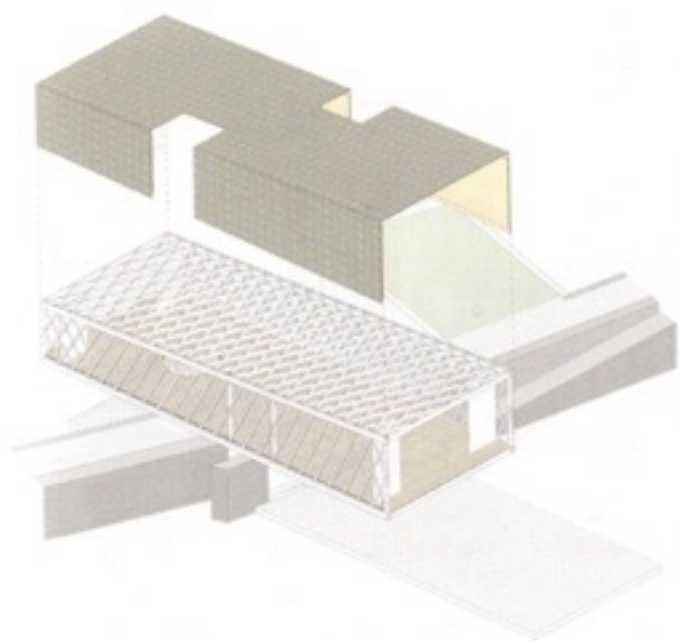


**TALLER EJERCITACIÓN / 1ºS INTERVENCIÓN DE LAS FORTIFICACIONES EN LA ISLA DE CHILOÉ . TALLER DE ARQUITECTURA, MEMORIA Y TERRITORIO.**

El taller plantea la intervención de un contexto patrimonial como lo es el conjunto de fortificaciones existentes en las costas de Chiloé, específicamente en la zona de Ancud. Estas fortificaciones tienen un alto valor patrimonial que involucra por una parte la memoria histórica de un territorio, por otra la cultura arquitectónica de un lugar. El principal valor de los sistemas defensivos de la bahía de Ancud, por su condición estratégica, es la posibilidad de transformarlos en lugares significativos capaces de acoger funciones de esparcimiento y de reunión para la comunidad.



**PROFESOR: AUGUSTO ANGELINI**  
**AYUDANTE: DASLAV BREMER**

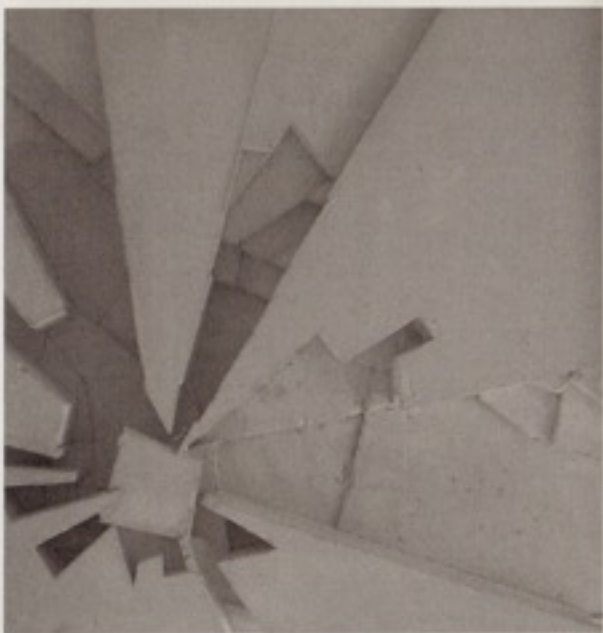
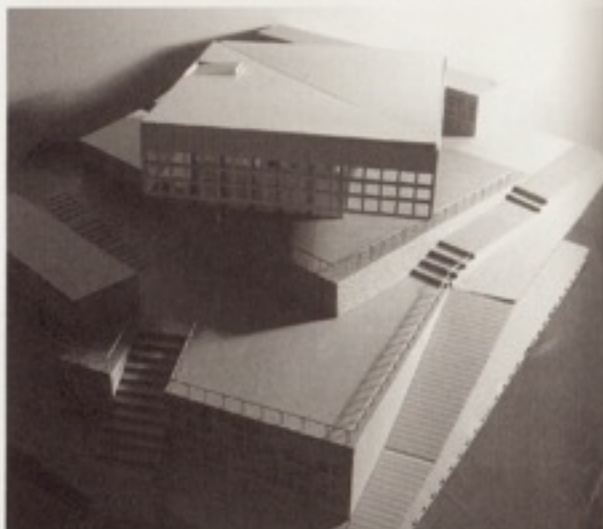


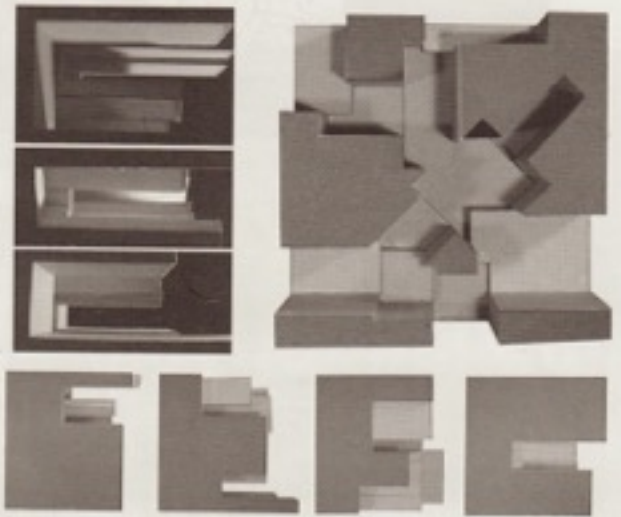
TEMA: PABELLONES MUSEOGRAFICOS EN EL FUERTE AHUI  
ALUMNO: GUILLERMO HEVIA

**LA TUMBA, LA CAPILLA Y EL PABELLÓN. AMPLIACIÓN DE CEMENTERIOS RURALES EN EL VALLE DEL ACONCAGUA.**

Sin duda alguna que el cementerio en Chile, en los últimos veinte años, ha sufrido un cambio radical, pensándose cada vez más como parque urbano, como un paisaje idílico que quiere ser una suerte de paraíso terrenal. En estos nuevos cementerios la presencia de los muertos se desmaterializa en leves huellas, en donde la arquitectura es reducida a un mínimo gesto: a una serie de lapidas sobre una superficie verde. Como en la tragedia de Antígona, pareciera que los hombres estuviesen obligados por una ley que no poder enterrar a sus muertos, recurriendo a un artificio, a un gesto mínimo: Antígona, frente a la imposibilidad de darle una tumba a su hermano, lo sepulta cubriéndolo con una leve capa de polvo.

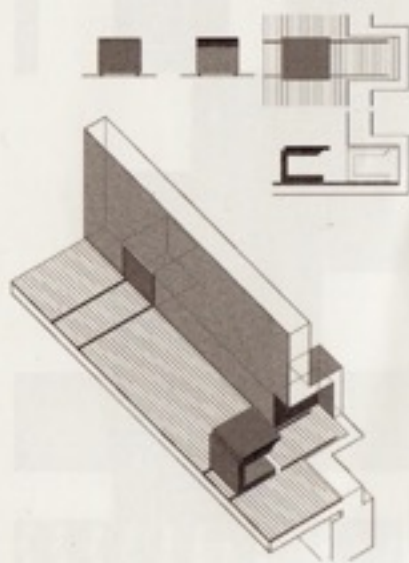
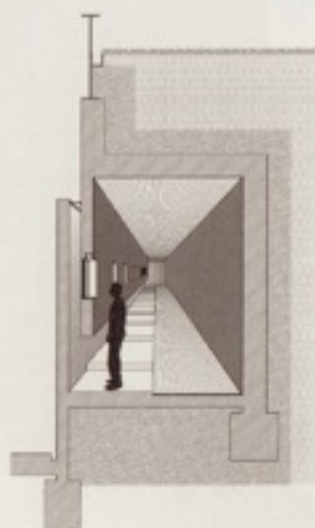
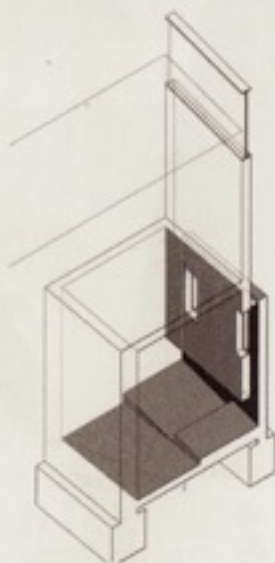
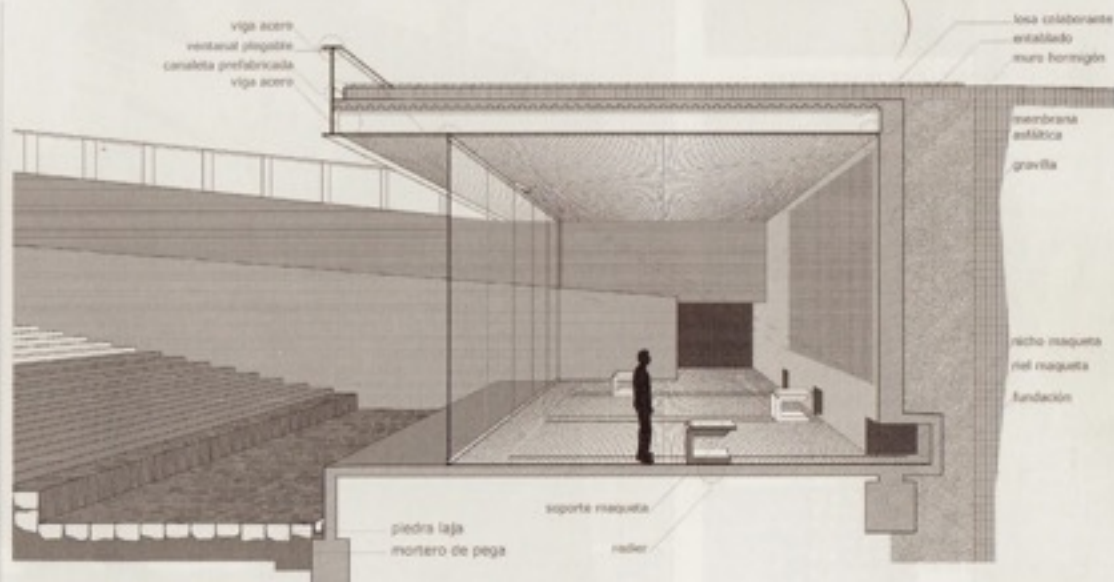
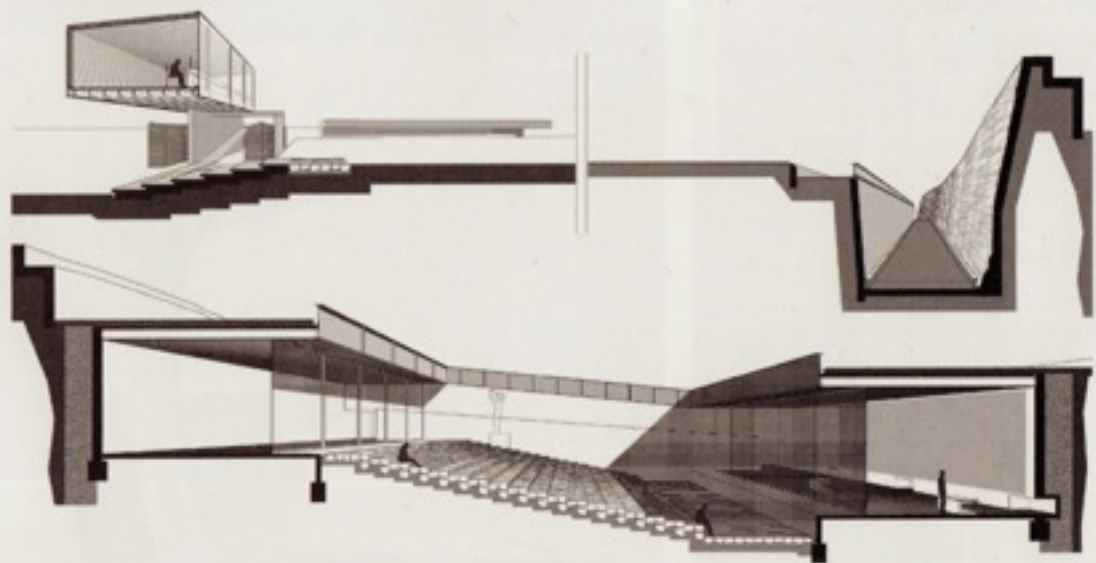
Sin embargo el cementerio constituye desde la Antigüedad un lugar de memoria y de representación en donde la arquitectura le da cuerpo a la memoria. En su forma europea, aquella de la ciudad iluminista, el cementerio es por sobretodo un lugar donde la representación de la memoria se vuelve colectiva, en donde las memorias individuales se funden en el cuerpo de la arquitectura, a través de pabellones, tumbas y pórticos. Muchos de ellos se han constituido como verdaderos museos de esculturas, otros como un sistema de pabellones y jardines. Por otra parte existen una serie de cementerios que hoy están en una condición de ruina, algunos con una fuerte presencia urbana en el territorio como en el caso del cementerio de Quilota, otros en donde el paisaje entra de manera radical dándole una escala geográfica como ocurre con el cementerio de Zapallar. El encargo del taller es doble, por una parte intervenir estos cementerios como quien entra a una ruina, estructurando recorridos, accesos y límites; por otra parte se pide ampliarlos, introduciendo una capilla, un pabellón y una tumba para una familia.





177

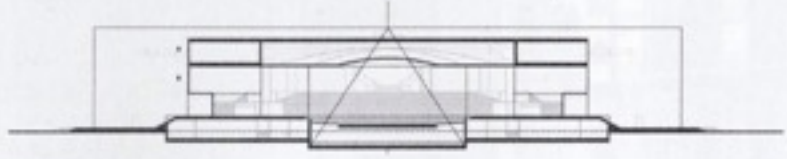
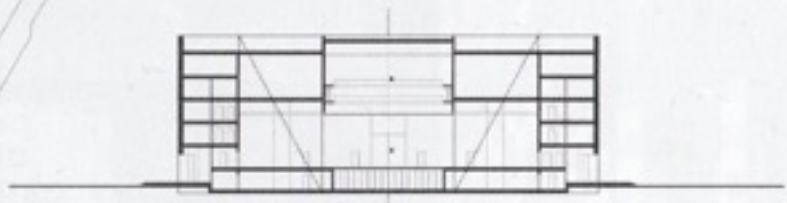
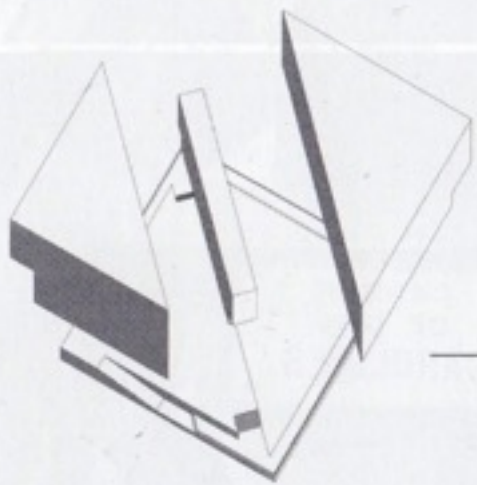
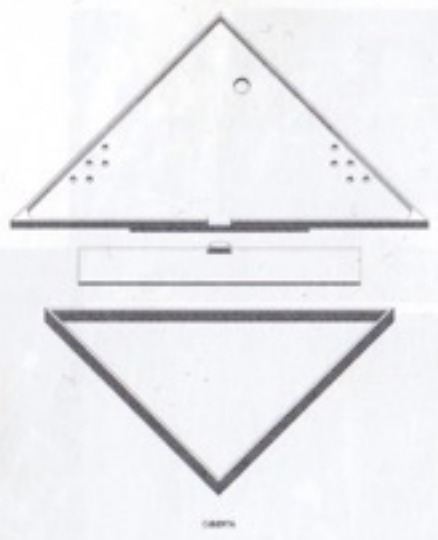
PROFESOR: AUGUSTO ANGELINI AYUDANTE 1ºS: MAURICIO SANCHEZ





**Planta Sala Auditiva Polivalente**

1. Planta Sala Auditiva Polivalente  
2. Planta Sala de Exposiciones  
3. Planta Sala de Conferencias  
4. Planta Sala de Reuniones  
5. Planta Sala de Exposiciones  
6. Planta Sala de Conferencias  
7. Planta Sala de Reuniones  
8. Planta Sala de Exposiciones  
9. Planta Sala de Conferencias  
10. Planta Sala de Reuniones  
11. Planta Sala de Exposiciones  
12. Planta Sala de Conferencias  
13. Planta Sala de Reuniones  
14. Planta Sala de Exposiciones  
15. Planta Sala de Conferencias  
16. Planta Sala de Reuniones  
17. Planta Sala de Exposiciones  
18. Planta Sala de Conferencias  
19. Planta Sala de Reuniones  
20. Planta Sala de Exposiciones  
21. Planta Sala de Conferencias  
22. Planta Sala de Reuniones  
23. Planta Sala de Exposiciones  
24. Planta Sala de Conferencias  
25. Planta Sala de Reuniones  
26. Planta Sala de Exposiciones  
27. Planta Sala de Conferencias  
28. Planta Sala de Reuniones  
29. Planta Sala de Exposiciones  
30. Planta Sala de Conferencias  
31. Planta Sala de Reuniones  
32. Planta Sala de Exposiciones  
33. Planta Sala de Conferencias  
34. Planta Sala de Reuniones  
35. Planta Sala de Exposiciones  
36. Planta Sala de Conferencias  
37. Planta Sala de Reuniones  
38. Planta Sala de Exposiciones  
39. Planta Sala de Conferencias  
40. Planta Sala de Reuniones  
41. Planta Sala de Exposiciones  
42. Planta Sala de Conferencias  
43. Planta Sala de Reuniones  
44. Planta Sala de Exposiciones  
45. Planta Sala de Conferencias  
46. Planta Sala de Reuniones  
47. Planta Sala de Exposiciones  
48. Planta Sala de Conferencias  
49. Planta Sala de Reuniones  
50. Planta Sala de Exposiciones  
51. Planta Sala de Conferencias  
52. Planta Sala de Reuniones  
53. Planta Sala de Exposiciones  
54. Planta Sala de Conferencias  
55. Planta Sala de Reuniones  
56. Planta Sala de Exposiciones  
57. Planta Sala de Conferencias  
58. Planta Sala de Reuniones  
59. Planta Sala de Exposiciones  
60. Planta Sala de Conferencias  
61. Planta Sala de Reuniones  
62. Planta Sala de Exposiciones  
63. Planta Sala de Conferencias  
64. Planta Sala de Reuniones  
65. Planta Sala de Exposiciones  
66. Planta Sala de Conferencias  
67. Planta Sala de Reuniones  
68. Planta Sala de Exposiciones  
69. Planta Sala de Conferencias  
70. Planta Sala de Reuniones  
71. Planta Sala de Exposiciones  
72. Planta Sala de Conferencias  
73. Planta Sala de Reuniones  
74. Planta Sala de Exposiciones  
75. Planta Sala de Conferencias  
76. Planta Sala de Reuniones  
77. Planta Sala de Exposiciones  
78. Planta Sala de Conferencias  
79. Planta Sala de Reuniones  
80. Planta Sala de Exposiciones  
81. Planta Sala de Conferencias  
82. Planta Sala de Reuniones  
83. Planta Sala de Exposiciones  
84. Planta Sala de Conferencias  
85. Planta Sala de Reuniones  
86. Planta Sala de Exposiciones  
87. Planta Sala de Conferencias  
88. Planta Sala de Reuniones  
89. Planta Sala de Exposiciones  
90. Planta Sala de Conferencias  
91. Planta Sala de Reuniones  
92. Planta Sala de Exposiciones  
93. Planta Sala de Conferencias  
94. Planta Sala de Reuniones  
95. Planta Sala de Exposiciones  
96. Planta Sala de Conferencias  
97. Planta Sala de Reuniones  
98. Planta Sala de Exposiciones  
99. Planta Sala de Conferencias  
100. Planta Sala de Reuniones



**DESCRIPCIÓN**

El curso abordará diferentes obras y elementos compositivos de la arquitectura moderna italiana, las distintas escuelas (Milán, Roma, Venecia) y las diversas experiencias de arquitectos italianos en Latinoamérica. Analizará el desarrollo de la arquitectura moderna en Italia, cubriendo problemas que abarcan desde el Racionalismo, la inserción de lo nuevo en las preexistencias, su relación con el contexto, hasta la actualidad. Especial atención se prestará a las obras y su relación con las ciudades y el territorio.

**CONTENIDOS**

**Parte I**

1. Introducción: La relación entre abstracción y contexto en la cultura arquitectónica italiana.
2. La arquitectura moderna italiana: orígenes e influencias.
3. El Racionalismo italiano entre abstracción y clasicismo: E.Persico, G.Terragni, I.Gardella, L.Moretti, F.Albini.
4. Los años 50': el problema de los centros históricos, la teoría de las preexistencias ambientales y la museografía italiana.
5. Las escuelas de arquitectura: Milán, Roma y Venecia.
6. Aldo Rossi y Giorgio Grassi: la arquitectura de la ciudad y el racionalismo exaltado.
7. Los años 90': la relación entre arquitectura y arqueología.

**Parte II**

8. La obra de Lina Bo Bardi en Brasil
9. La obra de Gio Ponti en Venezuela
10. Los arquitectos italianos en Argentina: Mario Palanti, Ernesto Rogers y Eugenio Tedeschi.
11. Las escuelas de arte en la Habana: el organicismo de Garatti.
12. Influencias de la arquitectura moderna italiana en Chile.

